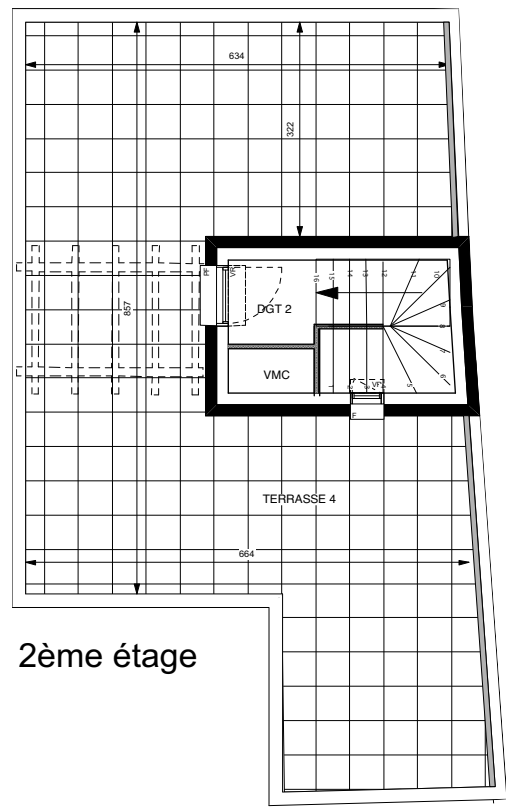
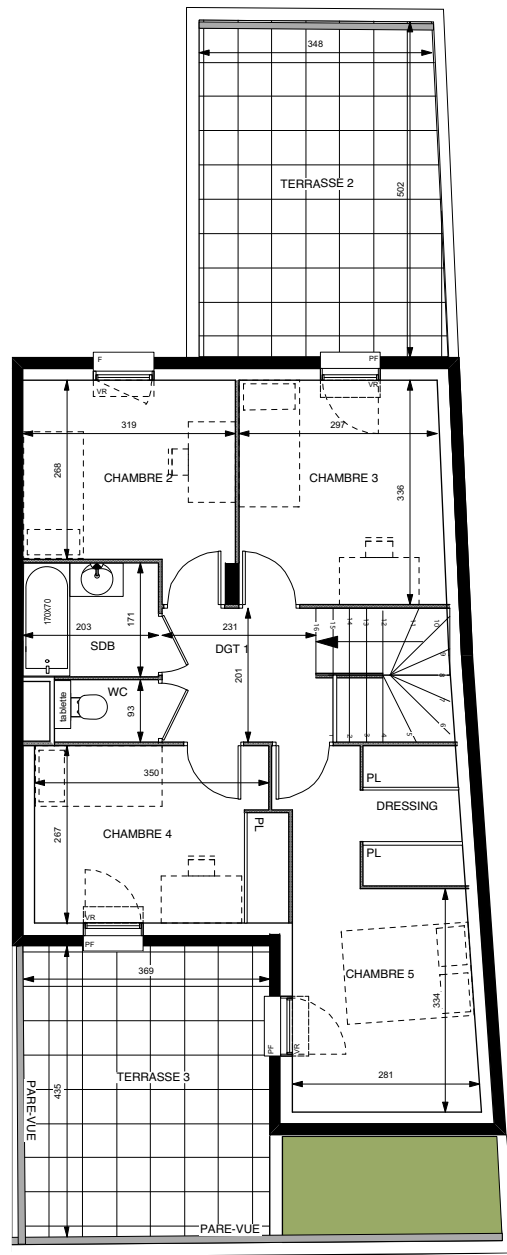
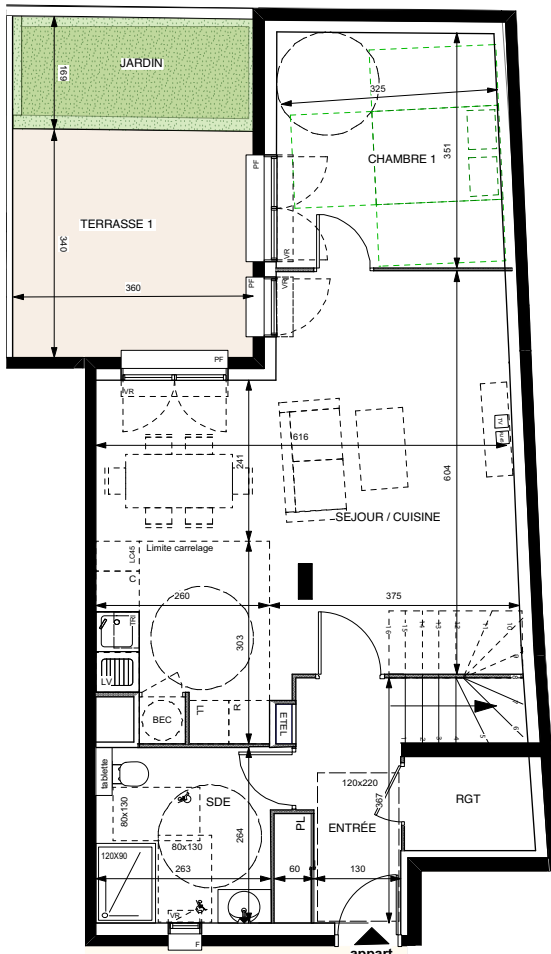
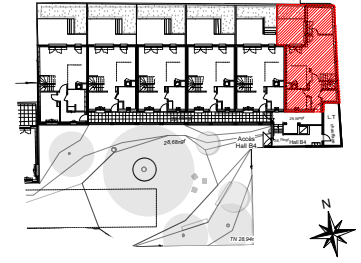




LOT B
Rue du 11 Novembre / Boulevard Gallieni

Maison 6 Pièces triplex
Cage B4 - 06



ENTREE	6,30 m2
SEJOUR / CUISINE	34,60 m2
CHAMBRE 1	11,70 m2
CHAMBRE 2	9,20 m2
CHAMBRE 3	10,20 m2
CHAMBRE 4	9,80 m2
CHAMBRE 5	11,80 m2
SALLE DE BAIN	3,40 m2
SALLE D'EAU	7,00 m2
WC	1,10 m2
DEGAGEMENT 1	4,80 m2
DEGAGEMENT 2	1,60 m2
RANGEMENT	2,70 m2
DRESSING	3,00 m2
SURFACE TOTALE HABITABLE	117,20 m2
TERRASSE 1	12,00 m2
TERRASSE 2	18,00 m2
TERRASSE 3	16,40 m2
TERRASSE 4	55,00 m2
JARDIN	5,80 m2
SURFACES ANNEXES	107,20 m2

LEGENDE

RJ	Prise RJ 45	R	Réfrigérateur
VR	Volet Roulant	LV	Lave Vaisselle
[Grid]	Soffite / faux plafond	LL	Lave Linge
ETEL	Esp techn. elect. du lgt	C	Cuisson
PL	Placard	TRI	Tri selectif

Indice : A PLANS DE VENTE PROVISOIRES Novembre 2024

SAS URBANITA ARCHITECTURE
75 avenue Niel - 75017 Paris



NOTA : Des modifications sont susceptibles d'être apportées à ce plan en fonction des nécessités techniques ou réglementaires lors de la réalisation.
Les surfaces indiquées sont approximatives conformément à l'article R261-25 du CCH.
Les retombées, soffites, faux-plafonds, trappes de visite, gaines, canalisations, radiateurs, l'emplacement des équipements et implantations électriques, ainsi que la hauteur sous plafond, la hauteur des seuils et allèges sont figurés à titre indicatif.
La hauteur des seuils correspond à la différence de niveau entre les sols finis intérieurs et extérieurs et ne tient pas compte de l'obstacle à enjamber.
Les plantations éventuelles ne sont pas contractuelles.
L'équipement électroménager et mobilier éventuellement indiqué sur plan n'est pas fourni (hormis meuble de salle de bain / salle d'eau et kitchenette)

