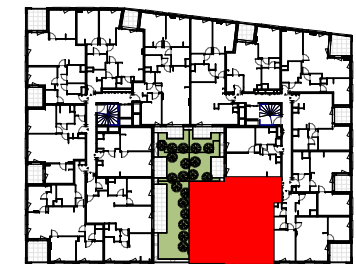


B107  
T3  
67.59 m<sup>2</sup>

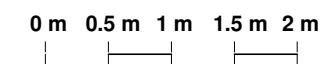
**- SUCY EN BRIE -**  
Place du marché / Rue Maurice Berteaux

**3 PIECES - Bâtiment E**  
**Appartement B107 - 1er étage**

Nom	Surface
Séjour/cuisine	26.33 m <sup>2</sup>
Chambre PMR	12.80 m <sup>2</sup>
Chambre 1	11.41 m <sup>2</sup>
Entrée	6.39 m <sup>2</sup>
SDB	5.59 m <sup>2</sup>
Dégagement	3.27 m <sup>2</sup>
WC	1.80 m <sup>2</sup>
<b>SURFACE HABITABLE TOTALE</b>	<b>67.59 m<sup>2</sup></b>
Espace(s) extérieur(s) privatif(s)	
Jardin	33.61 m <sup>2</sup>
Terrasse	10.86 m <sup>2</sup>



F	Fenêtre	LV	Lave-vaisselle
PF	Porte fenêtre	LL	Lave-linge
VR	Volets roulants	F	Réfrigérateur
BEC	Ballon d'Eau Chaude	T	Module de tri
	Tableau électrique	CU	Bloc Cuisson
	Gaine technique	PL	Placard
	Soffites HSP 2.20m env.		



30.10.2025

INDICE :

Ech :