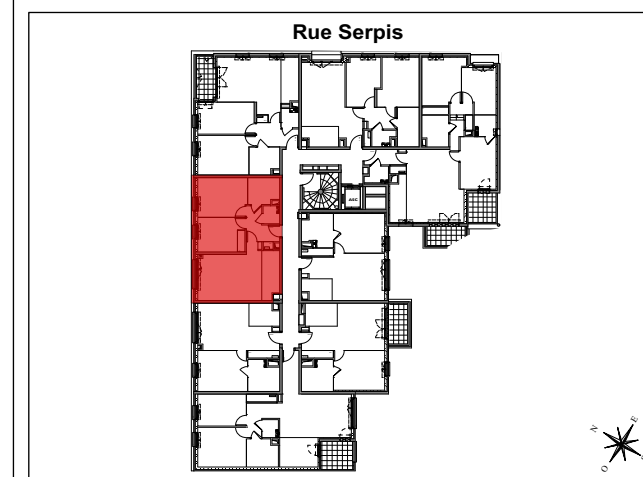


← C15

**3 PIECES**  
Bâtiment C - C15 - 1er étage

ENTRÉE	5,85 m <sup>2</sup>
SÉJOUR / CUISINE	24,80 m <sup>2</sup>
CHAMBRE 1	12,35 m <sup>2</sup>
CHAMBRE 2	10,35 m <sup>2</sup>
WC	1,85 m <sup>2</sup>
SALLE DE BAINS	5,20 m <sup>2</sup>
<b>SURFACE TOTALE HABITABLE</b>	<b>60,40 m<sup>2</sup></b>



**LEGENDE**

F	Fenêtre	GT	Gaine technique
PF	Porte fenêtre	SS	Sèche Serviette
VR	Volet Roulant	R	Radiateur
GC	Garde Corps	R	Réfrigérateur
[+ + +]	Soffite / faux plafond: h>=2,2m	LV	Lave Vaisselle
TE	Tableau électrique	LL	Lave Linge
PL	Placard	C	Cuisson
[X X X]	Retombée de poutre : h>=2,2m		

13 avril 2022

INDICE : 2

