

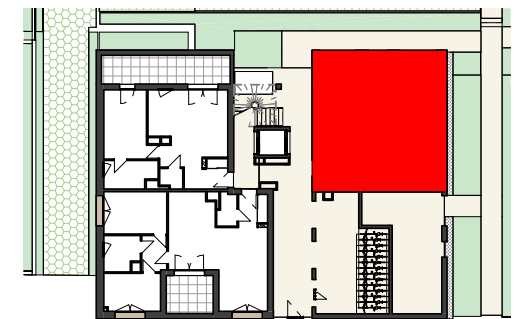
**EKLO**

**OLIVET**  
Zac du Clos du Bourg

**2 PIECES**

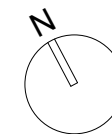
Bâtiment A2 Rez-de-Chausée Logement A2\_03

Entrée + PL	3.44 m <sup>2</sup>
Séjour - Cuisine	22.59 m <sup>2</sup>
Chambre	12.33 m <sup>2</sup>
WC	2.19 m <sup>2</sup>
SDE	5.13 m <sup>2</sup>
Dressing	2.94 m <sup>2</sup>
<b>SHAB TOTAL</b>	<b>48.62 m<sup>2</sup></b>
Loggia	15.85 m <sup>2</sup>
<b>S. ANNEXES TOTAL</b>	<b>15.85 m<sup>2</sup></b>



**Légende**

Faux-plafond / soffite	LV: Lave vaisselle	F: Fenêtre
Placard	RF: Réfrigérateur	FOB: Fenêtre oscillo-battante
Tableau électrique	LL: Lave Linge	PF: Porte fenêtre
Gaine Technique	TRI: Espace tri	VRE: Volet roulant électrique
CH: Chaudière Individuelle	CUI: Plaque de cuisson	



Les surfaces, côtes, gaines, retombées, soffites et faux plafonds ainsi que l'emplacement des sanitaires ne sont pas tous figurés ou le sont à titre indicatif. Des modifications sont susceptibles d'être apportées à ce plan en fonction des impératifs administratifs, des contraintes techniques de conception et des tolérances d'exécution, tant en ce qui concerne les dimensions libres que les équipements et les réseaux divers, les appareillages sanitaires et électriques. Seuls seront fournis les équipements figurant sur le descriptif en annexe de l'acte de vente.

**ANMA**  
9 cour des Petites Ecuries  
75010 PARIS

Avril 2023  
INDICE : -