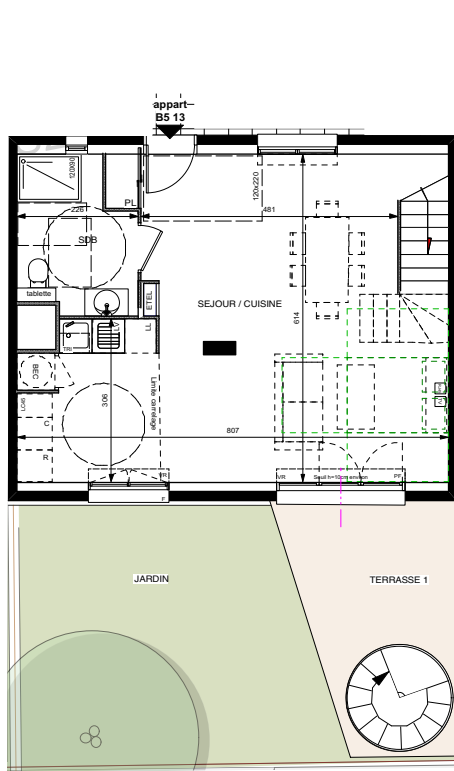
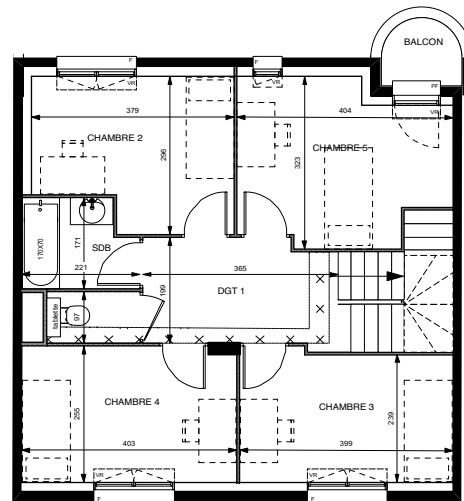


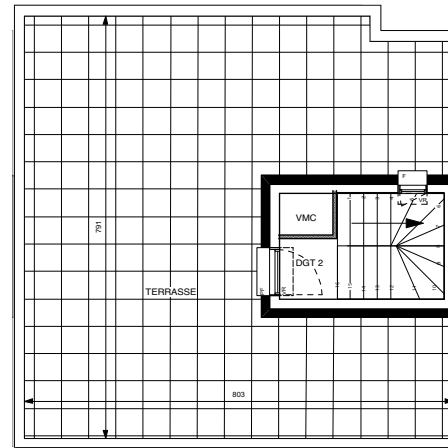
1er étage



2ème étage

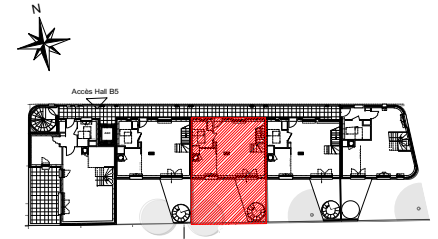


3ème étage



LOT B
Rue du 11 Novembre / Boulevard Gallieni

Maison 5 Pièces triplex
Cage B5 - 13



SEJOUR / CUISINE	39,40 m ²
CHAMBRE 1	11,00 m ²
CHAMBRE 2	10,00 m ²
CHAMBRE 3	9,70 m ²
CHAMBRE 4	10,00 m ²
SALLE DE BAIN	3,30 m ²
SALLE D'EAU	5,70 m ²
WC	1,40 m ²
DEGAGEMENT 1	6,90 m ²
DEGAGEMENT 2	1,20 m ²
SURFACE TOTALE HABITABLE	98,60 m²
BALCON	1,60 m ²
TERRASSE 1	10,00 m ²
TERRASSE 2	52,00 m ²
JARDIN	26,00 m ²
SURFACES ANNEXES	89,60 m²

LEGENDE

RJ	Prise RJ 45	R	Réfrigérateur
VR	Volet Roulant	LV	Lave Vaisselle
[Grid]	Soffite / faux plafond	LL	Lave Linge
EDEL	Esp techn. elect. du lgt	C	Cuisson
PL	Placard	TRI	Tri selectif

Indice : A PLANS DE VENTE PROVISOIRES Novembre 2024

SAS URBANITA ARCHITECTURE
75 avenue Niel - 75017 Paris

NOTA : Des modifications sont susceptibles d'être apportées à ce plan en fonction des nécessités techniques ou réglementaires lors de la réalisation.

Les surfaces indiquées sont approximatives conformément à l'article R261-25 du CCH.

Les retombées, soffites, faux-plafonds, trappes de visite, gaines, canalisations, radiateurs, l'emplacement des équipements et implantations électriques, ainsi que la hauteur sous plafond, la hauteur des seuils et allèges sont figurés à titre indicatif.

La hauteur des seuils correspond à la différence de niveau entre les sols finis intérieurs et extérieurs et ne tient pas compte de l'obstacle à enjamber.

Les plantations éventuelles ne sont pas contractuelles.

L'équipement électroménager et mobilier éventuellement indiqué sur plan n'est pas fourni (hormis meuble de salle de bain / salle d'eau et kitchenette)

