

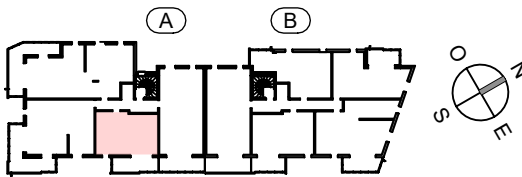
Annexe : Plan d'aménagement PMR
Travaux permettant l'accessibilité du logement

L'ÉVEIL
Vivre dans un parc, habiter la ville

OSTARA

PLAN DE
VENTE

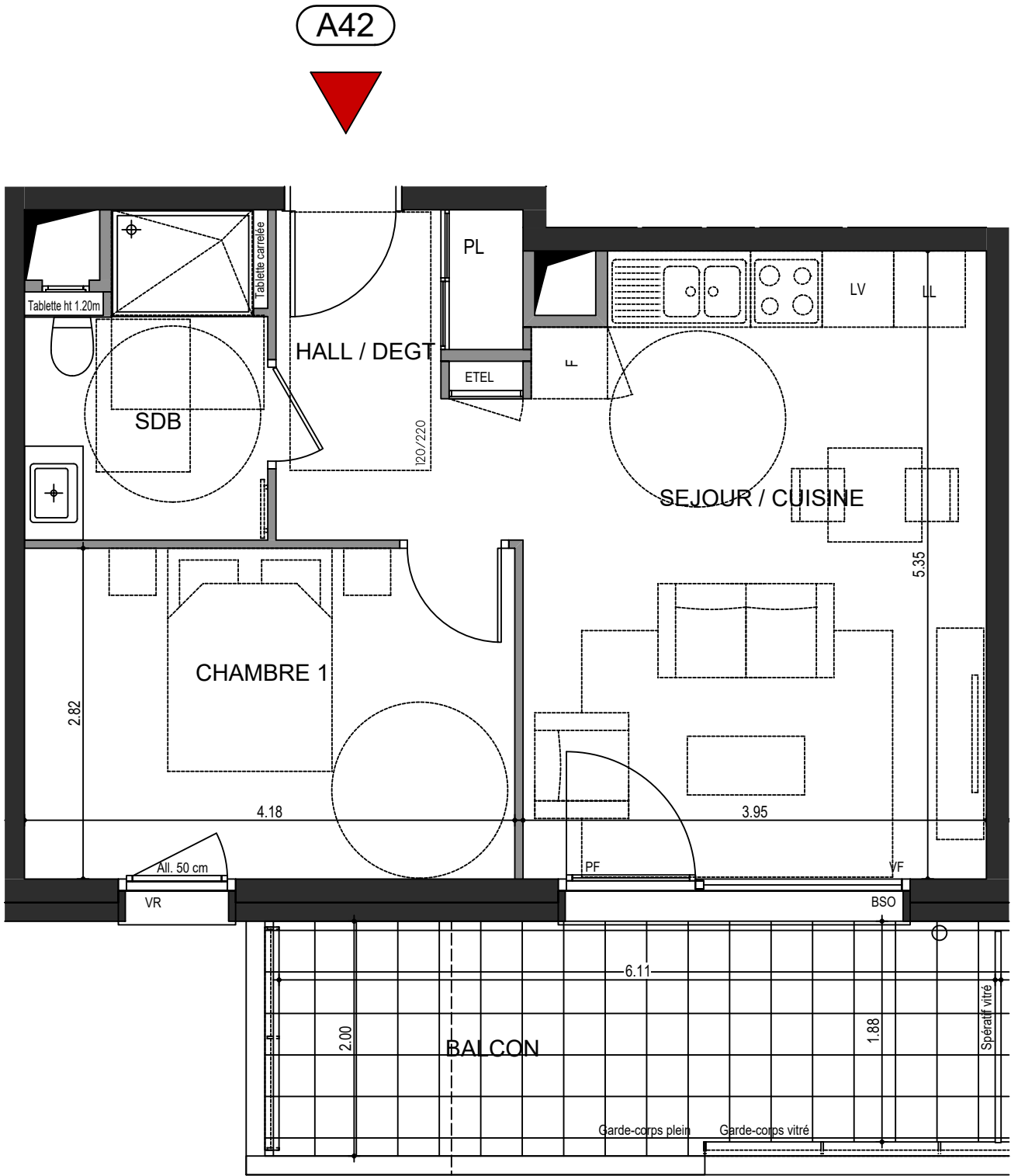
RUE DES CARILLONS
74940 ANNECY



2 PIECES
HALL A - A42 - R+4

HALL / DEGT.	5.55 m ²
SEJOUR / CUISINE	20.62 m ²
CHAMBRE	11.77 m ²
SDE / WC	5.15 m ²

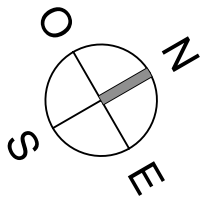
SURFACE TOTALE HABITABLE	43.09 m ²
BALCON	12.65 m ²
SURFACE TOTALE PRIVATIVE	55.74 m ²



LEGENDE	
VR : Volets roulant électrique	LL : Position éventuelle Lave Linge
BSO : Brises soleil orientables	PF : Porte fenêtre
All : Allège	VF : Vitrage fixe
GC : Garde-Corps Vitré ou plein	Soffite et faux plafond
ETEL: Tableau électrique	EP
LV : Position éventuelle Lave vaisselle	

Hauteur sous plafond des pièces principales sauf mention particulière: 2,50m

ECHELLE	0 1m	DATE	INDICE
		08 Déc. 2025	



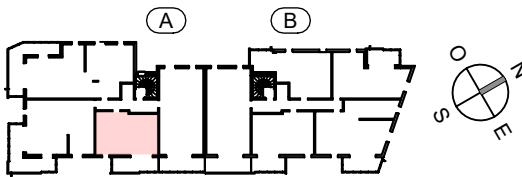
Logement évolutif
Permettant l'accessibilité ultérieure par des
travaux simples (cf. plan PMR joint en annexe)

L'ÉVEIL
Vivre dans un parc, habiter la ville

OSTARA

PLAN DE
VENTE

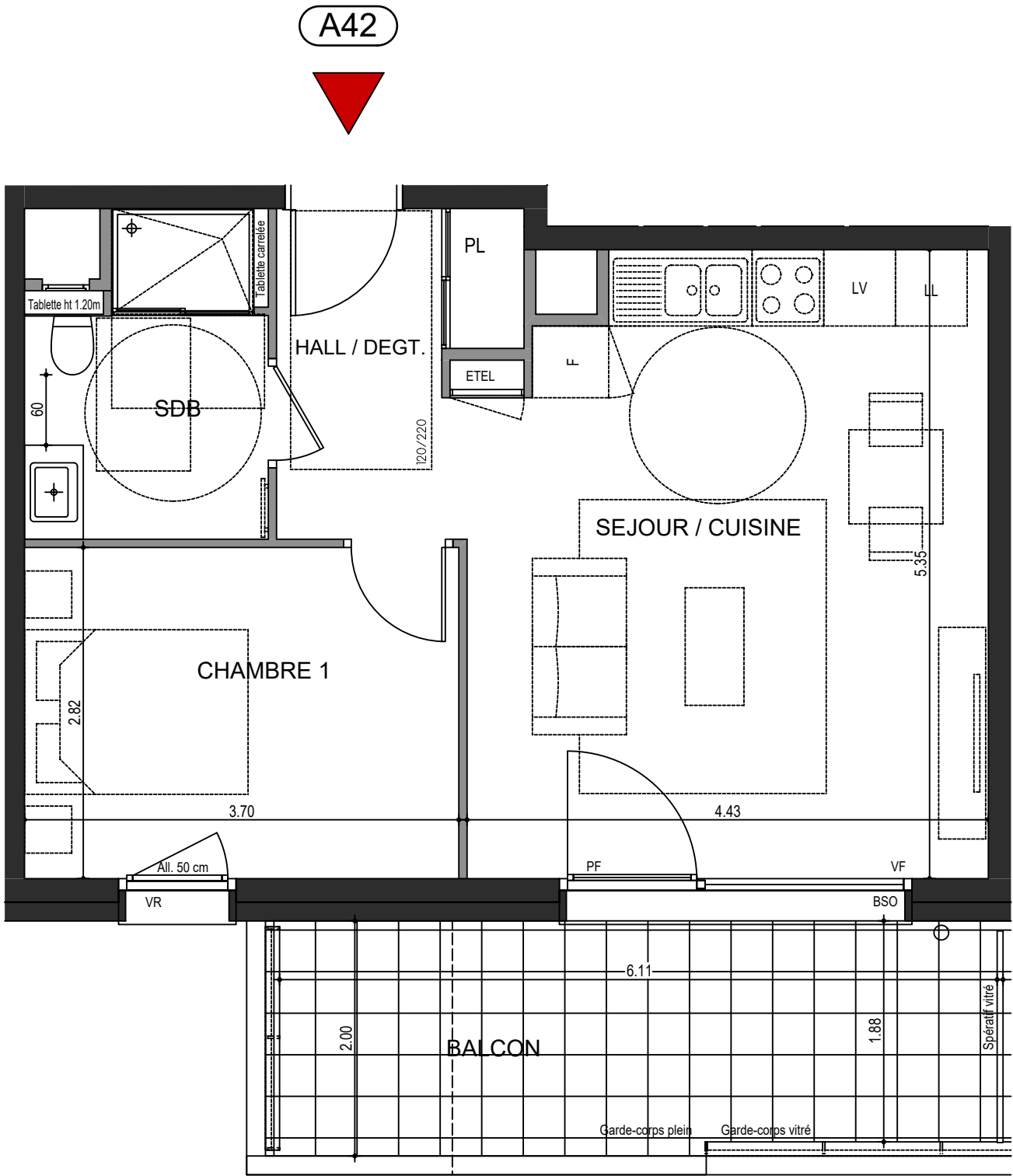
RUE DES CARILLONS
74940 ANNECY



2 PIECES
HALL A - A42 - R+4

HALL / DEGT.	4.96 m ²
SEJOUR / CUISINE	22.60 m ²
CHAMBRE	10.41 m ²
SDE / WC	5.15 m ²

SURFACE TOTALE HABITABLE	43.12 m ²
BALCON	12.65 m ²
SURFACE TOTALE PRIVATIVE	55.77 m ²



LEGENDE	
VR : Volets roulant électrique	LL : Position éventuelle Lave Linge
BSO : Brises soleil orientables	PF : Porte fenêtre
All : Allège	VF : Vitrage fixe
GC : Garde-Corps Vitré ou plein	Soffite et faux plafond
ETEL: Tableau électrique	EP
LV : Position éventuelle Lave vaisselle	

Hauteur sous plafond des pièces principales sauf mention particulière: 2,50m

ECHELLE	0 1m	DATE	INDICE
		08 Déc. 2025	