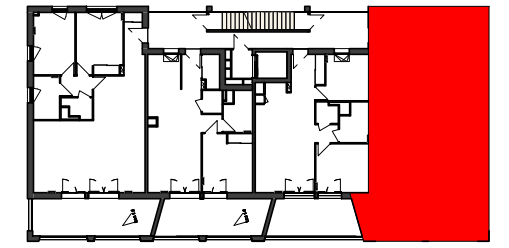


**EKLO**  
**OLIVET**  
Zac du Clos du Bourg

**3 PIECES**

Bâtiment B1 Niveau 01 **Logement B1\_14**

|                         |                            |
|-------------------------|----------------------------|
| Entrée + PL             | 5.32 m <sup>2</sup>        |
| Séjour - Cuisine        | 45.24 m <sup>2</sup>       |
| Chambre 1 + PL          | 12.63 m <sup>2</sup>       |
| Chambre 2               | 11.17 m <sup>2</sup>       |
| WC                      | 2.31 m <sup>2</sup>        |
| SDB                     | 4.94 m <sup>2</sup>        |
| DGT                     | 2.91 m <sup>2</sup>        |
| <b>SHAB TOTAL</b>       | <b>84.52 m<sup>2</sup></b> |
| Cellier                 | 3.49 m <sup>2</sup>        |
| Loggia                  | 16.45 m <sup>2</sup>       |
| <b>S. ANNEXES TOTAL</b> | <b>19.94 m<sup>2</sup></b> |



**Légende**

|                            |                        |                               |
|----------------------------|------------------------|-------------------------------|
| Faux-plafond / soffite     | LV: Lave vaisselle     | F: Fenêtre                    |
| Placard                    | RF: Réfrigérateur      | FOB: Fenêtre oscillo-battante |
| Tableau électrique         | LL: Lave Linge         | PF: Porte fenêtre             |
| Gaine Technique            | TRI: Espace tri        | VRE: Volet roulant électrique |
| CH: Chaudière Individuelle | CUI: Plaque de cuisson |                               |

**ANMA**  
9 cour des Petites Ecuries  
75010 PARIS

Avril 2023  
INDICE : -

Les surfaces, côtes, gaines, retombées, soffites et faux plafonds ainsi que l'emplacement des sanitaires ne sont pas tous figurés ou le sont à titre indicatif. Des modifications sont susceptibles d'être apportées à ce plan en fonction des impératifs administratifs, des contraintes techniques de conception et des tolérances d'exécution, tant en ce qui concerne les dimensions libres que les équipements et les réseaux divers, les appareillages sanitaires et électriques. Seuls seront fournis les équipements figurant sur le descriptif en annexe de l'acte de vente.