

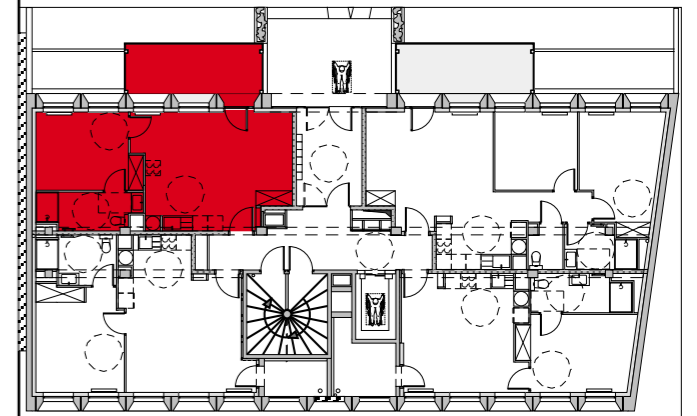
**LIMOGES**  
"Résidence Les Hauts de Bel Air"  
50 rue Pierre et Marie Curie

**REZ DE CHAUSSEE**  
**LOGEMENT 5 - 2 PIECES**

|                |       |
|----------------|-------|
| SEJOUR CUISINE | 27,02 |
| CHAMBRE 1      | 12,26 |
| CHAMBRE 2      |       |
| CHAMBRE 3      |       |
| ENTREE         |       |
| DEGT.          |       |
| PL             |       |
| SDE 01         | 5,79  |
| SDE 02         |       |
| WC             |       |

**SURFACE HABITABLE TOTALE 45,07**

|                         |       |
|-------------------------|-------|
| <b>ESPACE EXTERIEUR</b> |       |
| BALCON                  | 11,00 |
| LOGGIA                  |       |



|                         |                           |
|-------------------------|---------------------------|
| Gaine Technique         | Radiateur sèche serviette |
| Sofites : HSP 2.18 env. | PL Placard                |
| F Fenêtre               | VR Volet Roulant          |
| PF Porte Fenêtre vitrée | BEC Ballon d'Eau Chaude   |
| GTL Tableau électrique  |                           |

22 SEPTEMBRE 2022

INDICE : 0

GERARD VALLERON ARCHITECTE D.E.S.A.  
4 Avenue de la Révolution 87000 LIMOGES

Les surfaces, côtes, gaines, retombées, soffites et faux plafonds ainsi que l'emplacement des sanitaires ne sont pas tous figurés ou le sont à titre indicatif. Des modifications sont susceptibles d'être apportées à ce plan en fonction des impératifs administratifs, des contraintes techniques de conception et des tolérances d'exécution, tant en ce qui concerne les dimensions libres que les équipements et les réseaux divers, les appareillages sanitaires et électriques. Seuls seront fournis les équipements figurant sur le descriptif en annexe de l'acte de vente.