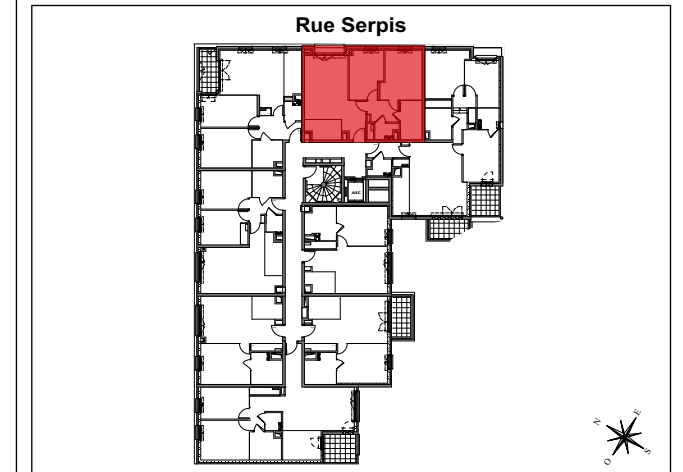


**3 PIECES**  
**Bâtiment C - C17 - 1er étage**

ENTRÉE / SÉJOUR / CUISINE	27,75 m <sup>2</sup>
DÉGAGEMENT	4,20 m <sup>2</sup>
CHAMBRE 1	12,10 m <sup>2</sup>
CHAMBRE 2	10,25 m <sup>2</sup>
WC	2,05 m <sup>2</sup>
SALLE DE BAINS	5,25 m <sup>2</sup>
<b>SURFACE TOTALE HABITABLE</b>	<b>61,60 m<sup>2</sup></b>



**LEGENDE**

F Fenêtre	GT Gaine technique
PF Porte fenêtre	SS Sèche Serviette
VR Volet Roulant	R Radiateur
GC Garde Corps	R Réfrigérateur
+++ Soffite / faux plafond: h>=2,2m	LV Lave Vaisselle
TE Tableau électrique	LL Lave Linge
PL Placard	C Cuisson
Retombée de poutre : h>=2,2m	



8 Avril 2022

INDICE : 1

Nota : Les surfaces, côtes, gaines, retombées, soffites et faux plafonds ainsi que l'emplacement des sanitaires ne sont pas tous figurés ou le sont à titre indicatif. Des modifications sont susceptibles d'être apportées à ce plan en fonction des impératifs administratifs, des contraintes techniques de conception et des tolérances d'exécution, tant en ce qui concerne les dimensions libres que les équipements et les réseaux divers, les appareillages sanitaires et électriques. Seuls seront fournis les équipements figurant sur le descriptif en annexe de l'acte de vente.