

Lgt. 9
61,60 m²

Echelle : 1/50°



LIMOGES

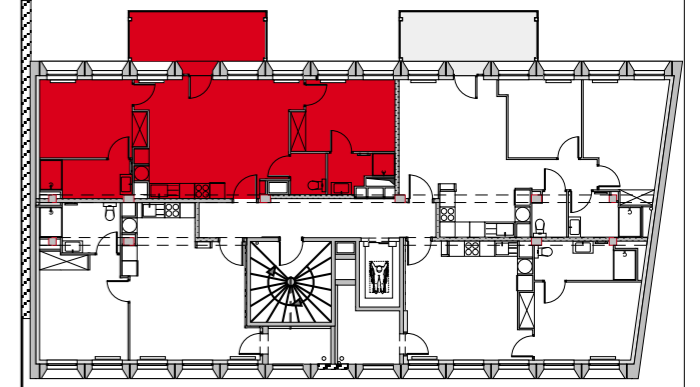
"Résidence Les Hauts de Bel Air"
50 rue Pierre et Marie Curie

PREMIER ETAGE
LOGEMENT 9 - 3 PIECES

SEJOUR CUISINE	27,42
CHAMBRE 1	12,23
CHAMBRE 2	11,01
CHAMBRE 3	
ENTREE	
DEGT.	
PL	
SDE 01	5,30
SDE 02	3,34
WC	2,30

SURFACE HABITABLE TOTALE 61,60

ESPACE EXTERIEUR	
BALCON	11,00
LOGGIA	



- Gaine Technique
- Sofites : HSP 2.18 env.
- Fenêtre
- Porte Fenêtre vitrée
- GTL Tableau électrique
- Radiateur sèche serviette
- Placard
- Volet Roulant
- Ballon d'Eau Chaude

22 SEPTEMBRE 2022

INDICE : 0

GERARD VALLERON ARCHITECTE D.E.S.A.
4 Avenue de la Révolution 87000 LIMOGES

Les surfaces, côtes, gaines, retombées, soffites et faux plafonds ainsi que l'emplacement des sanitaires ne sont pas tous figurés ou le sont à titre indicatif. Des modifications sont susceptibles d'être apportées à ce plan en fonction des impératifs administratifs, des contraintes techniques de conception et des tolérances d'exécution, tant en ce qui concerne les dimensions libres que les équipements et les réseaux divers, les appareillages sanitaires et électriques. Seuls seront fournis les équipements figurant sur le descriptif en annexe de l'acte de vente.